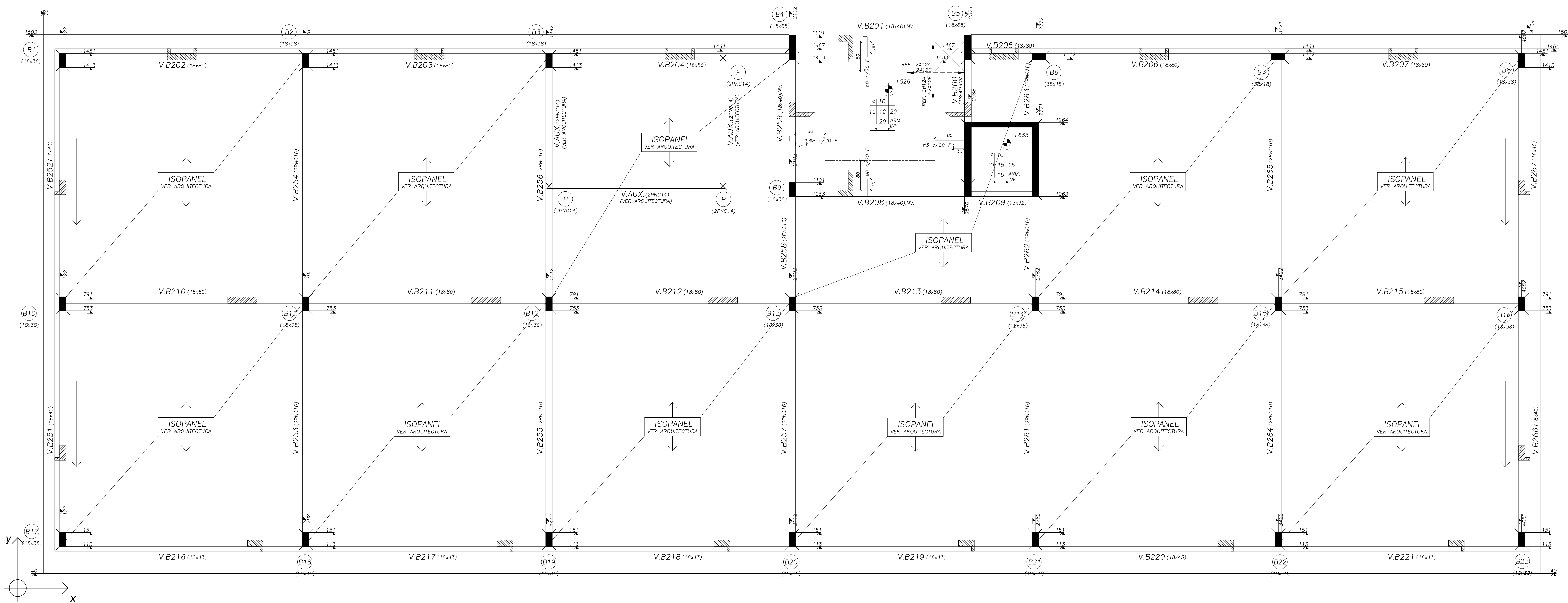


TANQUE DE AGUA (NIVEL 300)  
Esc. 1/50



SOBRE P. ALTA (NIVEL 200)  
Esc. 1/50

#### MATERIALES

\* HORMIGÓN ARMADO  
HORMIGÓN f<sub>ck</sub> = 300 kg/cm<sup>2</sup>  
ACERO f<sub>yk</sub> = 5000 kg/cm<sup>2</sup>  
TODO EL ACERO SERÁ CONFORMADO  
INCLUSIVE EL BS

#### NOTAS

LA EMPRESA CONSTRUCTORA VERIFICARÁ CON LA DIRECCIÓN DE OBRA SI LA VERSIÓN A UTILIZAR DE ESTOS PLANOS ES LA ÚLTIMA REVISIÓN REALIZADA Y ES APTA PARA CONSTRUIR.  
TODAS LAS DIMENSIONES Y ARMADURAS INDICADAS EN ESTOS PLANOS SON LAS MÍNIMAS REQUERIDAS. PARA LA ELECCIÓN DE LA OBRA LA EMPRESA CONSTRUCTORA VERIFICARÁ LOS NIVELES DE ENCOFRADO EN PLANTAS Y PLANILLAS, ASÍ COMO EL ACOTADO EN PLANTA Y EN DETALLES DE ESTRUCTURA, COMPARÁNDOLOS CON LOS PLANOS DE ARQUITECTURA.  
LA EMPRESA CONSTRUCTORA TAMBIÉN VERIFICARÁ QUE LOS PASES EN LOSAS, VIGAS Y PILARES INDICADOS EN ESTOS PLANOS, COINCIDAN CON LOS EXPRESADOS EN LOS PLANOS DE LAS INSTALACIONES SANITARIA, ELÉCTRICA, ETC.)

#### RECUBRIMIENTOS GENERALES

\* PILARES : 20cm AL ESTRIBO  
\* LOSAS : 1.5cm  
\* VIGAS : 1.5cm AL ESTRIBO

\* ZAPATAS EN CONTACTO CON TERRENO

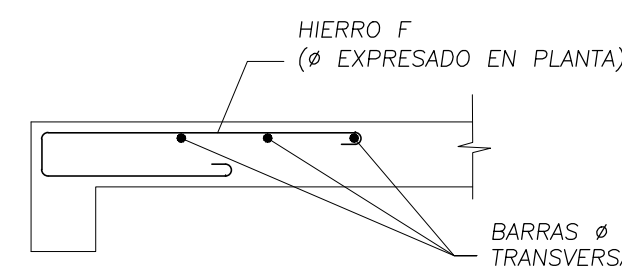
FUSTE : 20cm A LA ARM. EXTERIOR

PILOTES : 5cm A LA ARM. EXTERIOR

#### CONTRAFLECHA

\* SI NO ESTUVIERA INDICADA EN NUESTROS PLANOS, EL CONTRATISTA Y LA DIRECCIÓN DE OBRA DEBERÁN SOLICITARLA A NUESTRO ESTUDIO.

NOTA ARMADURA SUPERIOR EN LOSAS:  
EN CASO DE NO ESTAR INDICADAS MALLAS SUPERIORES, LOS HIERROS F (ø E) SE COMPLEMENTARÁN TRANSVERSALMENTE CON BARRAS ø c/20cm DE DIÁMETRO INMEDIATAMENTE MENOR.



NOTACIÓN DE PLARES  
ENTRADA AL PLAR (CORTA)  
NOC  
CORTA  
ENTRADA

**MAGNONE-POLLIO**  
Ingenieros Civiles  
e s t r u c t u r a s

Ing.Mariella Pollio \* Ing.Mario Magnone \* Ing.Ricardo Magnone

Durazno 2004 enq. Durazno - p.11200 E-Mail: magpollio@net.com.uy  
Montevideo-Lingay web: www.magnone-pollio.com tch/fax: 2410.56.77 - 2410.56.80

FECHA	MOTIVO	AUTORIZA

OBRA	LICEO N°3 SOLYMAR - CANELONES	FECHA	2004
PLANO	ESTRUCTURA	ESCALA	L33E03

PRÉSTAMO BID  
3770 / DC - UR  
ÁREA DE INFRAESTRUCTURA  
ANEP - CODICEN  
TALLER DE DISEÑO